


COLLEGE F. X. VOGT *****		Année Scolaire 2022-2023
DEPARTEMENT DE SVTEEB	Contrôle de SVTEEB	Situation: n°4 Date : 04/03/2023
Niveau: 3 ^{ème}	Durée: 2 H	Coefficient : 2

I. EVALUATION DES RESSOURCES

/ 10pts

PARTIE A. Evaluation des Savoirs

/ 5pts

Exercice 1 : Question à choix multiple QCM

/2pts

Chaque série de question a une seule réponse juste. Complétez le tableau ci-après à l'aide des lettres correspondant aux réponses justes.

N° de la question	1	2	3	4
Réponse juste				

1) Les microorganismes pathogènes sont :

- a) Généralement des parasites intracellulaires obligatoires
- b) Responsables des maladies de l'homme des animaux et des végétaux
- c) Pénètre dans notre organisme uniquement par voie cutanée
- d) Sont parfois utiles car ils protègent l'organisme

2) Concernant le paludisme :

- a) les gamétocytes mâles et femelles se logent dans les glandes salivaires des moustiques
- b) la phase érythrocytaire précède la phase hépatique
- c) l'usage d'une moustiquaire imprégnée est une mesure prophylactique
- d) l'agent pathogène est l'anophèle femelle

3) La roche sédimentaire suivante est d'origine détritique :

- a) le calcaire
- b) le sable
- c) le granite
- d) le gypse

4) Les lymphocytes B interviennent dans la réponse immunitaire :

- a) non spécifique
- b) spécifique à médiation cellulaire
- c) spécifique à médiation humorale
- d) innée

Exercice 2 : Question à Réponse Ouverte (QRO)

/2pts

1. Définir les mots et expressions suivantes

0,25x4=1 pt

Diagénèse

formule chromosomique

cycle cardiaque

toxémie

2. Citer les étapes de la phagocytose.

1 pt

PARTIE B : Evaluation des savoirs faire et savoirs être

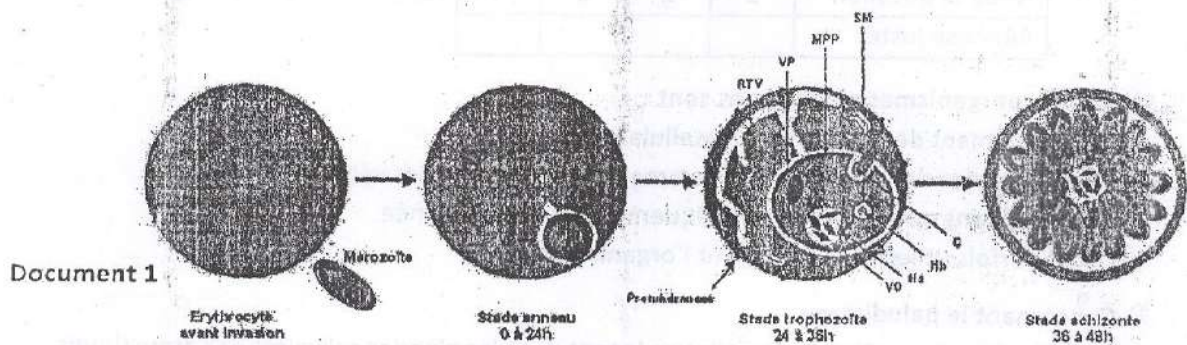
/5pts

Exercice 1.

/3pts

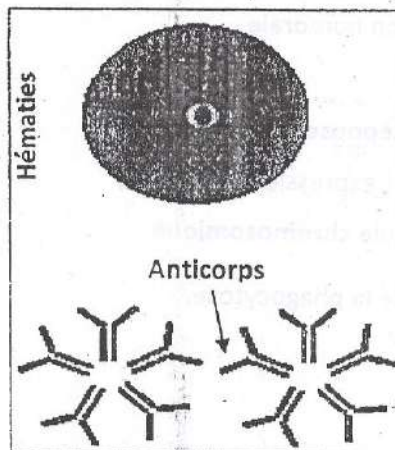
Sensibilisation sur la prévention contre quelques endémies.

Cela va bientôt faire une semaine qu'Anaba une élève en classe de troisième dans un établissement de la place dit être malade. Elle manifeste des fièvres intermittentes, des vomissements et des céphalées. A l'hôpital, les résultats des examens ont montré la présence dans son sang des éléments représentés sur le document 1 ci-dessous :



- 1) A partir de l'observation de ces documents
 - a. Indiquer la maladie présentée au niveau du document 1 0,25 pt
 - b. Nommier le germe responsable de cette maladie. 0,25 pt
- 2) A quel groupe de microbe appartient ce pathogène ? 0,5 pt
- 3) Préciser le mode de transmission de cette maladie. 0,5 pt
- 4) Au terme d'un certain nombre d'exams, le médecin trouve opportun de réaliser une transfusion sanguine dans le but d'améliorer l'état de santé de Anaba. A cet effet il procède rapidement à un Séro-test.
 - a. Définir la notion de Séro-test et préciser son principe. 1 pt
 - b. Les résultats de ce test sont représentés par le document 2 ci-après : Déterminer le groupe sanguin de Anaba et préciser ses particularités. 0,5 pt

Document 2



Exercice 2.

2 pts

Prévenir les accidents vasculaires cérébraux.

L'extrait de l'exposé du Docteur NDJOLO (neuro chirurgien) lors d'une conférence sur les accidents vasculaires cérébraux : « ... L'appareil circulatoire permet d'approvisionner toute les cellules de l'organisme en oxygène et en nutriments. En effet toute cellule qui ne reçoit pas ces éléments meurt rapidement... »

1. Citer deux (02) facteurs capables d'accroître le risque d'obstruction partielle ou totale des vaisseaux sanguins. (0,25x2) = 0,5 pt
2. Citer deux (02) accidents de l'appareil cardiovasculaire. (0,25x2) = 0,5 pt
3. Proposer deux (02) gestes capables de sauver une victime d'AVC. (0,5x2) = 1 pt

I. EVALUATIONS DES COMPETENCES

/ 10pts

Compétence visée : Lutte contre les endémies

Le Cameroun sur le qui-vive après la déclaration des cas d'une fièvre hémorragique d'origine virale en Guinée équatoriale. En attendant les résultats des différentes recherches mises sur pied à ce sujet, les autorités camerounaises ont mis à la disposition des populations des localités concernées un numéro vert (1510), les encouragent à signaler tout décès ou symptômes de fièvre hémorragie.

Par ailleurs une autre source précise que la Guinée équatoriale a entamé une nouvelle série de vaccination contre le virus Ébola.

Tu fais partie du comité de sensibilisation des populations de la zone frontalière Guinée Equatoriale-Cameroun, dans le cadre d'une stratégie de lutte globale contre la fièvre Ebola

Consigne 1. Dans un texte de 8 lignes maximum présenter les modes de transmission et les symptômes de la fièvre hémorragique Ebola. **4 pts**

Consigne 2. Dans le cadre d'une causerie éducative explique l'importance de l'usage du vaccin dans le cadre de la lutte contre la fièvre hémorragique Ébola. **3 pts**

Consigne 3. Conçois une affiche dans laquelle tu sensibiliseras les populations pour une lutte efficace contre cette maladie. **3 pts**

Grille d'évaluation

Critères	Maîtrise des connaissances scientifiques	Pertinence de la production	Cohérence de la production	Total
Consigne 1	2,5	1	0,5	4
Consigne 2	2	0,5	0,5	2
Consigne 3	2	0,5	0,5	3

Bonne chance à tous !